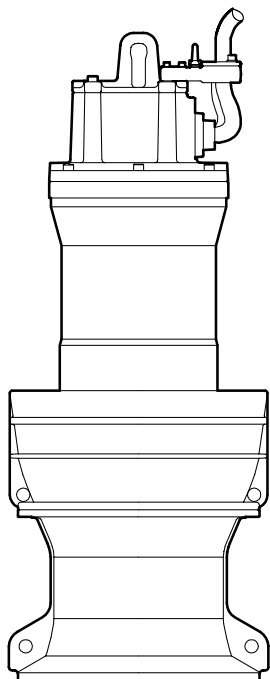
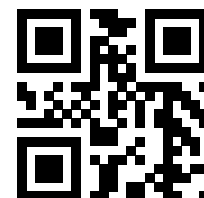


Перечень деталей

883385_5.0



WS003926A



P7061

Hydraulic Unit

Содержание

1 Introduction.....	2
1.1 Specially approved products.....	2
2 Product Description.....	3
2.1 Таблички данных.....	3
2.2 Сертификаты.....	4
2.3 Система условных обозначений изделия.....	4
3 Гидравлический блок.....	6
3.1 P7061.....	6
3.2 Уплотнения 726 18 00 (WCCR)/726 18 04 (RSiC).....	8
3.3 Наружный кожух: приводы 6X5.....	9
3.4 Цинковые аноды.....	10
4 Техническое руководство.....	12
4.1 Пропеллер.....	12

1 Introduction

Purpose of this manual

The purpose of this manual is to provide necessary information on spare parts and accessories order.

Disclaimer

Always use genuine Flygt parts. The use of other spare parts or accessories can invalidate any claims for warranty or compensation. Xylem does not take any responsibility for damages that are caused by the use of non-original parts. For more information, contact your local sales and service representative.

Data for ordering spare parts

The following information is needed for spare part orders:

- Serial number of the product
- Part number
- Quantity of bulk material, see * in tables

1.1 Specially approved products

Qualification of personnel

Only Xylem or Xylem-authorized service personnel may undertake repair work on specially approved products.

Dimensional accuracy inspection

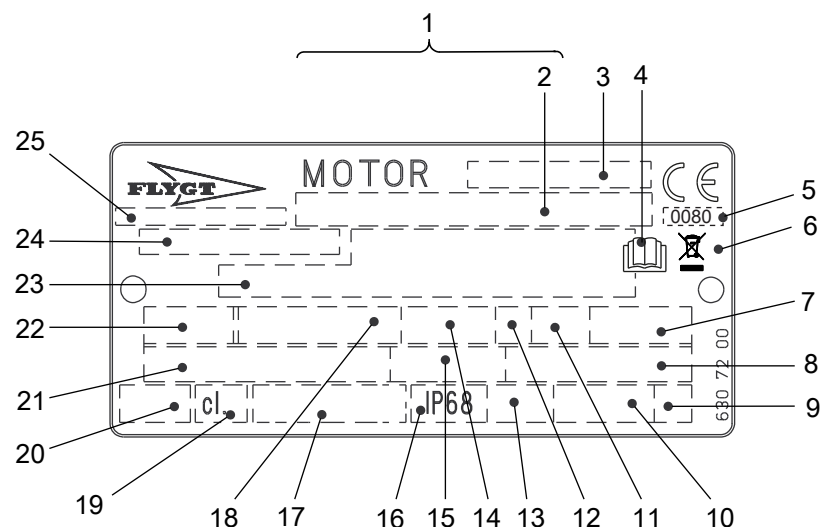
Spare parts marked with (Ex) after the part number are subject to dimensional accuracy inspection when used in specially approved products.

2 Product Description

2.1 Таблички данных

Таблички данных содержат ключевые спецификации изделия.

Блок привода

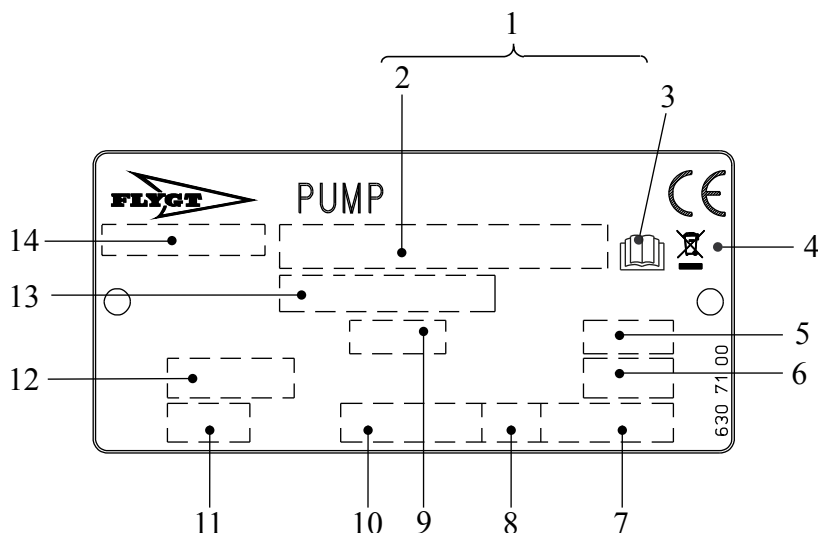


WS006226B

1. Серийный номер
2. Код и номер продукта
3. Обозначение двигателя
4. Ознакомьтесь с руководством по установке
5. Орган сертификации, только для EN-одобренных взрывобезопасных (Ex) продуктов
6. Символ Директивы об отходах электрического и электронного оборудования
7. Максимальная температура окружающей среды
8. Коэффициент мощности
9. Кодовая буква заторможенного ротора
10. Масса продукта
11. Коэффициент нагрузки
12. Класс нагрузки
13. Максимальная глубина погружения
14. Номинальная частота вращения
15. Номинальный ток
16. Степень защиты
17. Международный стандарт
18. Номинальная мощность на валу
19. Класс термоизоляции
20. Тепловая защита
21. Номинальное напряжение
22. Число фаз; тип тока; частота
23. Дополнительные данные
24. Номер продукта
25. Страна изготовления

Рис. 1: Табличка для приводного блока начиная с 990101

Гидравлический блок



1. Серийный номер
2. Код и номер продукта
3. Ознакомьтесь с руководством по установке
4. Символ Директивы об отходах электрического и электронного оборудования
5. Диаметр рабочего колеса
6. Угол лопасти пропеллера
7. Масса продукта
8. Направление вращения: L = влево, R = вправо
9. Код импеллера или пропеллера
10. Номинальная частота вращения
11. Класс давления
12. Диаметр колодца или диаметр впуска и выпуска
13. Номер продукта
14. Страна изготовления

Рис. 2: Гидравлический блок

2.2 Сертификаты

Для получения информации о специальной сертификации продуктов см. Перечень деталей для конкретного блока привода.

2.3 Система условных обозначений изделия

Инструкция для чтения

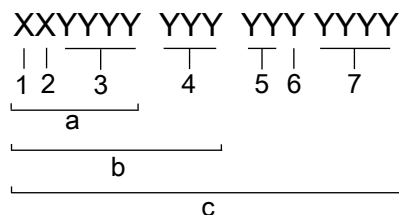
В этом разделе кодовые символы обозначаются следующим образом:

X = буква

Y = цифра

Разные типы кодов обозначаются буквами a, b и c. Параметры кодов обозначаются цифрами.

Коды и параметры



Тип выноски	Номер	Индикация
Тип кода	a	Номер модели
	b	Код изделия

Тип выноски	Номер	Индикация
	с	Серийный номер
Параметр	1	Гидравлическая сторона
	2	Тип установки
	3	Код продаж
	4	Блок привода
	5	Год выпуска
	6	Технологический режим
	7	Порядковый номер

3 Гидравлический блок

3.1 P7061

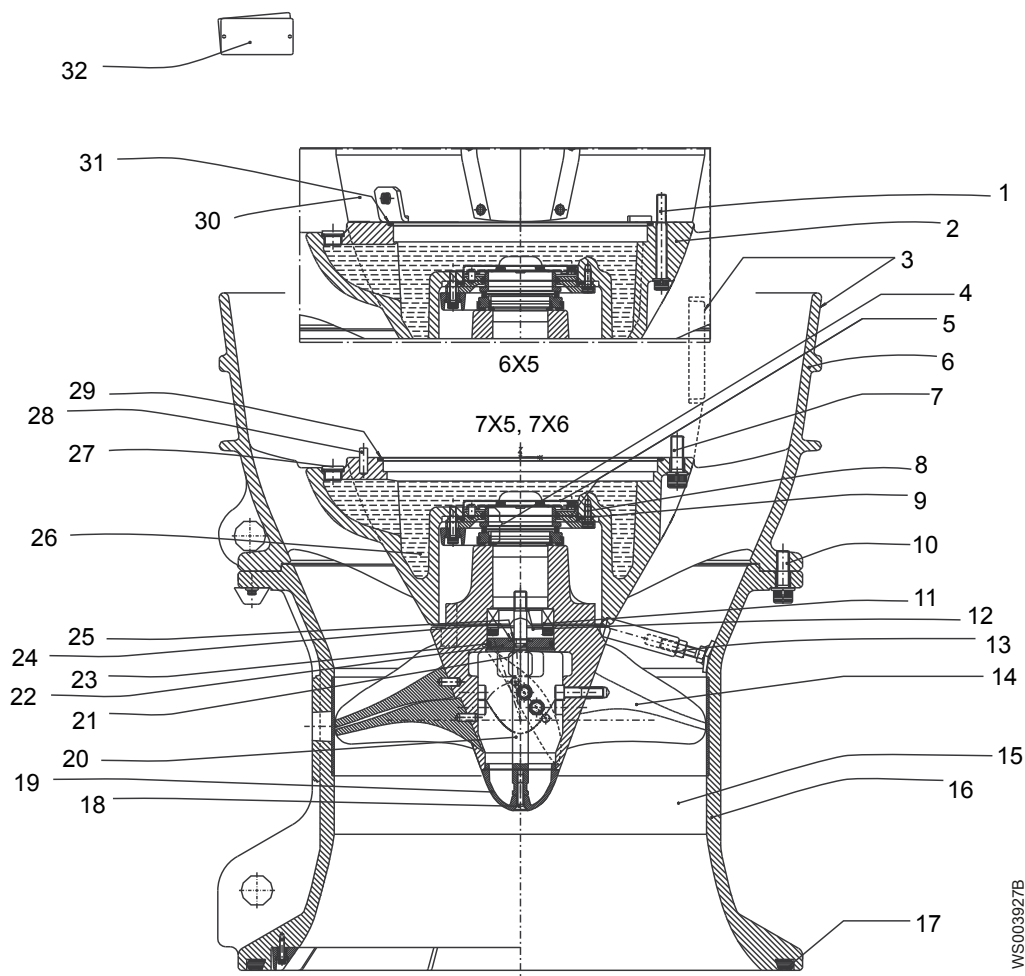
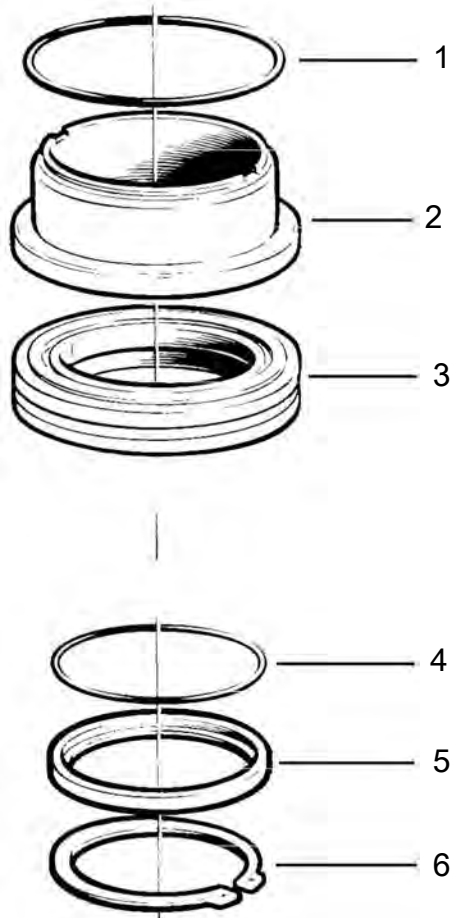


Рис. 3

Позиция	Наименование		Деталь №	Кол-во
1	Винт	M12x90 58 Nm	82 00 80	7
	Шайба	FBB 12	82 48 92	7
2	Корпус насоса	Для приводов 600-й серии	841 96 00	1
3	Маркировка:		—	-
	• INSP на блоке привода			
	• INDEX на гидравлическом блоке			
4	Механическое уплотнение	WCCR	726 18 00	1
		RSiC	726 18 04	
5	Держатель уплотнительного кольца		572 54 00	1
6	Корпус насоса	Для приводов 700-й серии	606 51 00	1
7	Винт	M16x50 140 Nm	82 01 07	15
	Стопорная шайба	M16	82 50 19	7

Позиция	Наименование	Деталь №	Кол-во	
8	Винт	M8x20 17 Nm	4	
9	Уплотнительное кольцо	144.3x5.7	1	
10	Винт	M16x50 140 Nm	15	
	Шайба	BRB 17x30	8	
11	Механизм блокировки в сборе	Ø55xØ85 12 Nm => 24 Nm => 35 Nm	1	
12	Консистентная смазка для подшипников	Минимальное количество для доставки 1 кг (2,2 фнт.)	40 г	
13	Устройство блокировки	При транспортировке	1	
14	Пропеллер См. Пропеллер на стр. 12.	576 45 XX 631 65 XX	1	
15	Износное кольцо	Без разгрузочного паза	576 47 00	1
		С разгрузочным пазом	628 86 00	1
16	Входной конус в комплекте	Без разгрузочного паза	576 46 00	1
		С разгрузочным пазом	576 46 02	1
17	G-образное кольцо		82 83 47	1
18	Винт	M8x35 7 Nm	82 11 87	1
19	Кожух		575 75 00	1
20	Распорный винт	Для приводов 700-й серии Приблизительно 20 Нм	575 74 00	1
		Для приводов 600-й серии Приблизительно 20 Нм	575 74 01	1
21	Уплотнительное кольцо	11.3x2.4	82 73 83	1
22	Шайба		575 73 00	1
23	Уплотнительное кольцо	74.2x5.7	82 74 07	1
24	Шайба	16.5x26.5x2	82 40 54	1
25	Стопорное кольцо		82 60 88	1
26	Масло	Минимальный объем подачи 220 литров (58 галлонов США)	90 17 52	5,6 л
27	Пробка	M22x1.5 50 Nm	809 35 00	1
	Уплотнительное кольцо	19.2x3.0	82 73 90	1
28	Натяжной штифт	FRP 10x32	80 58 95	1
29	Уплотнительное кольцо	339.3x5.7	82 75 05	1
30	Наружный кожух в сборе	Горячекатаная конструкционная сталь	637 55 02	1
		Нержавеющая сталь, может применяться для водных аттракционов	637 55 03	
31	Уплотнительное кольцо	319.3x5.7	82 75 04	1
32	Винт	4x5	82 20 88	2
	Табличка данных		630 71 01	2

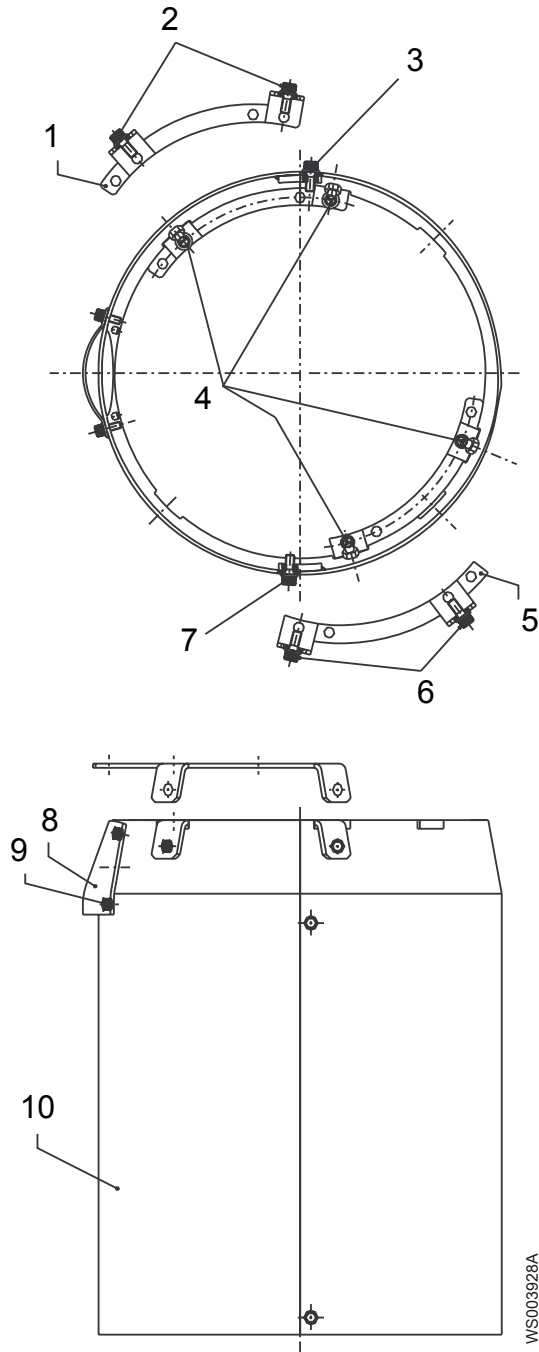
3.2 Уплотнения 726 18 00 (WCCR)/726 18 04 (RSiC)



W5003756A

Позиция	Наименование		Деталь №	Кол-во
1	Уплотнительное кольцо	89,1 x 5,7 мм	82 81 55	1
2	Уплотнительное кольцо, неподвижное	Не поставляется отдельно	—	-
3	Уплотнительное кольцо, поворачивающееся	Не поставляется отдельно	—	-
4	Уплотнительное кольцо	74,5 x 3 мм	82 81 54	1
5	Кольцо	Не поставляется отдельно	—	-
6	Пружинное кольцо	SgA 70	669 75 72	1

3.3 Наружный кожух: приводы 6X5



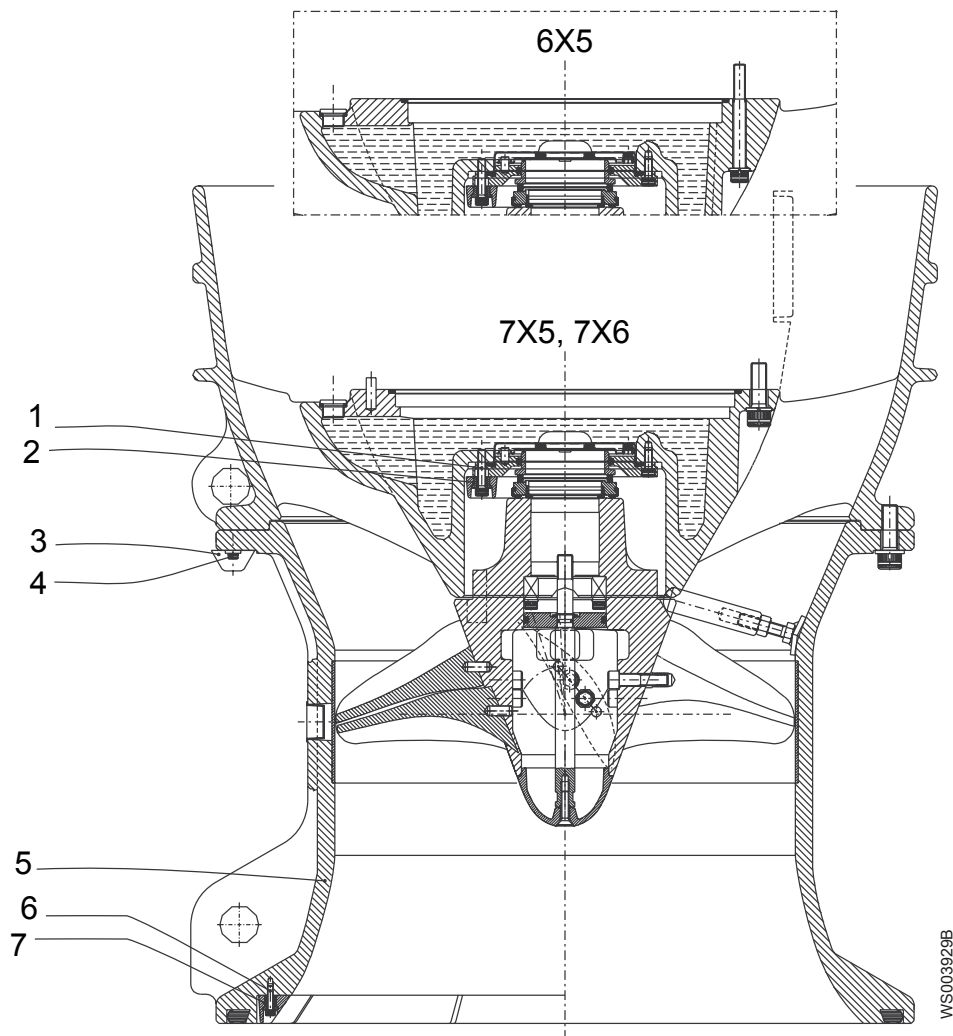
Все винты зафиксированы с помощью Loctite™ 603 (номер детали 90 32 54).

Позиция	Наименование	Деталь №	Кол-во	
1, 5	Держатель	Завершено	636 42 02	1
2, 3, 6, 7	Винт	M10 x 20	83 03 21	8
	Шайба	BRB10	82 35 76	12
	Фиксирующий герметик	Loctite™ 603	90 32 54	50 мл
4	Держатель		679 37 00	1
	Винт	M12 x 25	83 03 23	4
	Шайба	BRB10	82 35 76	12
	Фиксирующий герметик	Loctite™ 603	90 32 54	50 мл

Позиция	Наименование	Деталь №	Кол-во
8	Крышка	637 49 00	1
9	Винт	M8 x 12	4
	Шайба	BRB8	4
	Фиксирующий герметик	Loctite™ 603	50 мл
10	Рубашка охлаждения	Горячекатаная конструкционная сталь	1
		Нержавеющая сталь	

3.4 Цинковые аноды

Для получения инструкций по установке см. монтажный чертеж 576 44 00.



6X5

Блок привода 6X5

7X5, 7X6

Блок привода 7X5 или 7X6

Позиция	Наименование	Деталь №	Кол-во
1	Винт	M8x40 (17 Нм)	4
2	Анод	576 51 00	4
3	Анод	84 55 71	2
4	Винт	M6 x 16 (7 Нм)	4

Позиция	Наименование	Деталь №	Кол-во	
5	Входной конус в комплекте	С компенсационным кольцом 576 47 00, без разгрузочного паза.	576 46 01	1
		С компенсационным кольцом 628 86 00, с разгрузочным пазом.	576 46 03	
6	Винт	M6x20 (7 Нм)	82 00 17	16
7	Анод		576 52 00	8

4 Техническое руководство

4.1 Пропеллер

Табл. 1: Компенсационное кольцо без разгрузочного паза

Угол лопасти	Деталь № Бронза	Деталь № Нержавеющая сталь
8°	576 45 08	576 45 58
9°	576 45 09	576 45 59
10°	576 45 10	576 45 60
11°	576 45 11	576 45 61
12°	576 45 12	576 45 62
13°	576 45 13	576 45 63
14°	576 45 14	576 45 64
15°	576 45 15	576 45 65
16°	576 45 16	576 45 66
17°	576 45 17	576 45 67
18°	576 45 18	576 45 68
19°	576 45 19	576 45 69
20°	576 45 20	576 45 70
21°	576 45 21	576 45 71
22°	576 45 22	576 45 72
23°	576 45 23	576 45 73
24°	576 45 24	576 45 74
25°	576 45 25	576 45 75

Табл. 2: Компенсационное кольцо с разгрузочным пазом

Угол лопасти	Деталь № Бронза	Деталь № Нержавеющая сталь
8°	631 65 08	631 65 58
9°	631 65 09	631 65 59
10°	631 65 10	631 65 60
11°	631 65 11	631 65 61
12°	631 65 12	631 65 62
13°	631 65 13	631 65 63
14°	631 65 14	631 65 64
15°	631 65 15	631 65 65
16°	631 65 16	631 65 66
17°	631 65 17	631 65 67
18°	631 65 18	631 65 68
19°	631 65 19	631 65 69
20°	631 65 20	631 65 70
21°	631 65 21	631 65 71
22°	631 65 22	631 65 72

Угол лопасти	Деталь № Бронза	Деталь № Нержавеющая сталь
23°	631 65 23	631 65 73
24°	631 65 24	631 65 74
25°	631 65 25	631 65 75



ООО «Бауманс Груп» - официальный партнер фирмы Flygt в России.

Тел: +7 495 121 49 50

Эл. почта: info@baumgroup.ru

Сайт: www.baumgroup.ru